

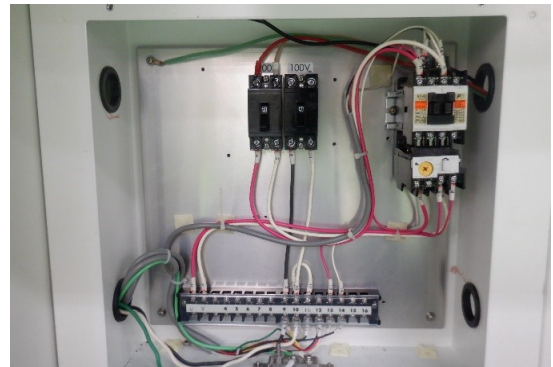
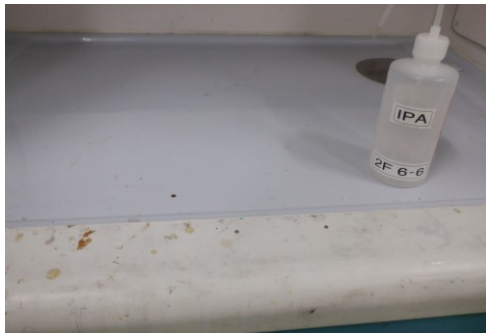
## 動作確認チェックシート

検査日	2024年6月7日	(機械の仕様・規格を記入する。)			
商品名	ドラフトチャンバー	電源電圧	単相 AC100V,200V	外寸	W1200 D750 H2600
型式	LDF-120SZ	電源周波数	50Hz/60Hz		
メーカー名	ヤマト科学				
機械Ser.No	53799050				
製造年月					

チェック項目	主な確認内容	チェック(○×)
1 外観	筐体・スイッチ等に著しいキズ・破損・動作不良はないか。	○
2 起動動作	POWER ON時に異常(異音・異臭・漏電・暴走・アラーム表示等)はないか。	○
3 保管・出荷準備	ビス締め・清掃・入庫元に関するシール等を取り除く。	—
4 確認シール	動作確認済シールを貼る	○

## 備考(動作確認内容・不具合内容等)

- ・動作確認 OK 排気ファンは付いておりません。排気ファンモーター：750W以下(単相200V仕様)  
照明 FAN用マグネットスイッチ動作問題なし。  
FAN停止は、内蔵タイマーで一定時間後に停止する。
- ・付着汚れは、取れない。



配線盤 内部



積算時間計(999Hr)、差圧計



排気、照明スイッチ



照明点灯



風量調整ダンパー部(左側にある)



取扱説明書(無し)

## 修理・改造履歴

年月日	修理・改造記録	作業者

Shirasagi入力	(備考欄コメント)	[責任者]
動作(OK) 作業工数[1.0H]		
検査担当者 [ 中野 ]		中野
ユーザー名【	】出荷日 年 月 日	